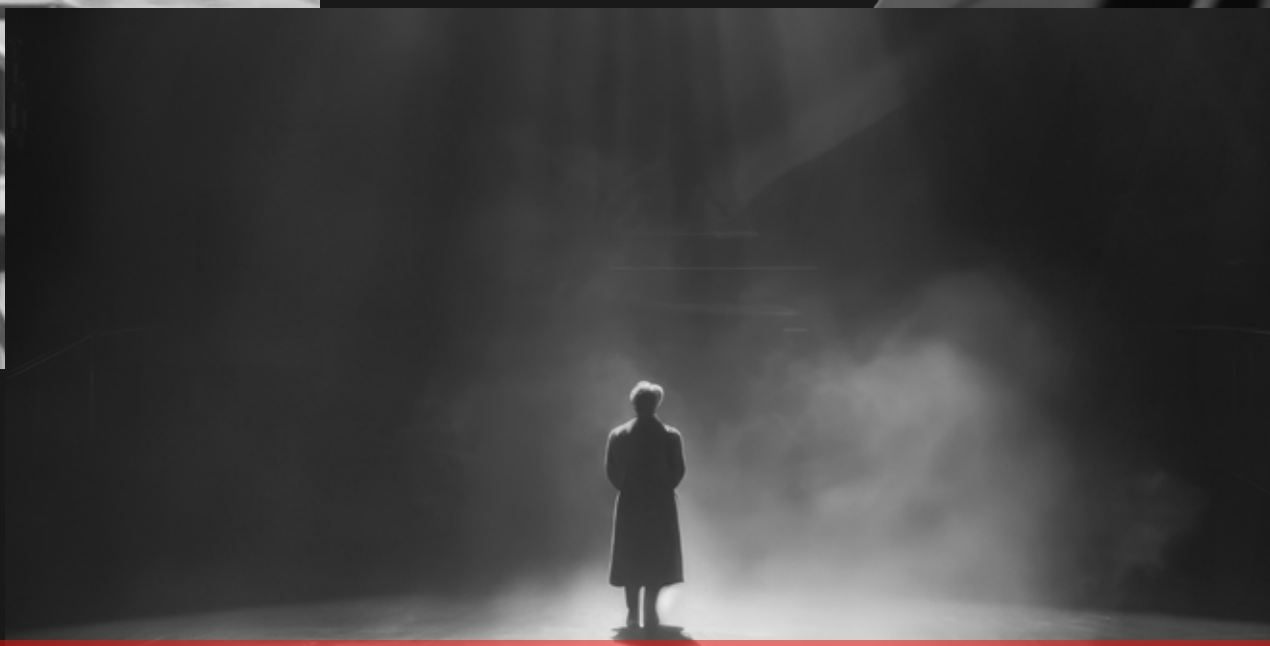


PORTAFOLIO

¿y qué harías?





"¿Y QUÉ HARÍAS TÚ?"

Una espectacular y conmovedora obra de teatro musical interpretada por más de 70 niños y jóvenes artistas, como nunca antes se ha visto. A través de una puesta escénica integrada por teatro, música, danza urbana y contemporánea, se aborda una de las problemáticas más alarmantes en nuestro tiempo: el acoso escolar y sus efectos en la salud mental de niños, jóvenes y adolescentes. Un gran show lleno de luces y efectos especiales, diseñado para emocionar, educar y reflexionar, convirtiéndose en una experiencia inolvidable para sus asistentes.



"¿Y QUÉ HARÍAS TÚ?"

A través del teatro, la música y la danza abrimos espacios seguros donde las emociones encuentran voz, el dolor se transforma en creación y la vida vuelve a latir.

Esta es una invitación a ver, escuchar y sentir desde el alma, a levantar la voz por quienes sienten que no tienen una y construir juntos una cultura de respeto, empatía y esperanza.

Si con tu participación en el evento, pudieras salvar o impactar la vida de niños y jóvenes de tu entorno ¿QUÉ HARÍAS TÚ?.

¿y qué
harías

¿tú?

PROPÓSITO SOCIAL Y EDUCATIVO

- ? Visibilizar las consecuencias emocionales del Bullying, desde una mirada pedagógica y con un enfoque de prevención.
- ? Promover un diálogo abierto sobre salud mental y la importancia de las redes de apoyo entre niños, jóvenes, familias y educadores.
- ? Usar el arte como herramienta transformadora de la realidad social.

* **Arte escénico para visibilizar, prevenir y sanar las consecuencias del bullying escolar como detonante de problemas de salud mental y suicidio.**





ARTE QUE SALVA, VOCES
QUE SANAN.

*¿y qué
harías
tú?*

NUESTROS GRUPOS DE INTERÉS

- ? Niños, jóvenes y adolescentes entre 7 y 21 años.
- ? Familias y cuidadores infantiles.
- ? Docentes y directivos escolares.
- ? Empresas socialmente responsables que desean asociar su marca a un propósito de alto impacto sociocultural.
- ? Directivos de talento humano y bienestar laboral interesados en eventos e incentivos a sus colaboradores y clientes.

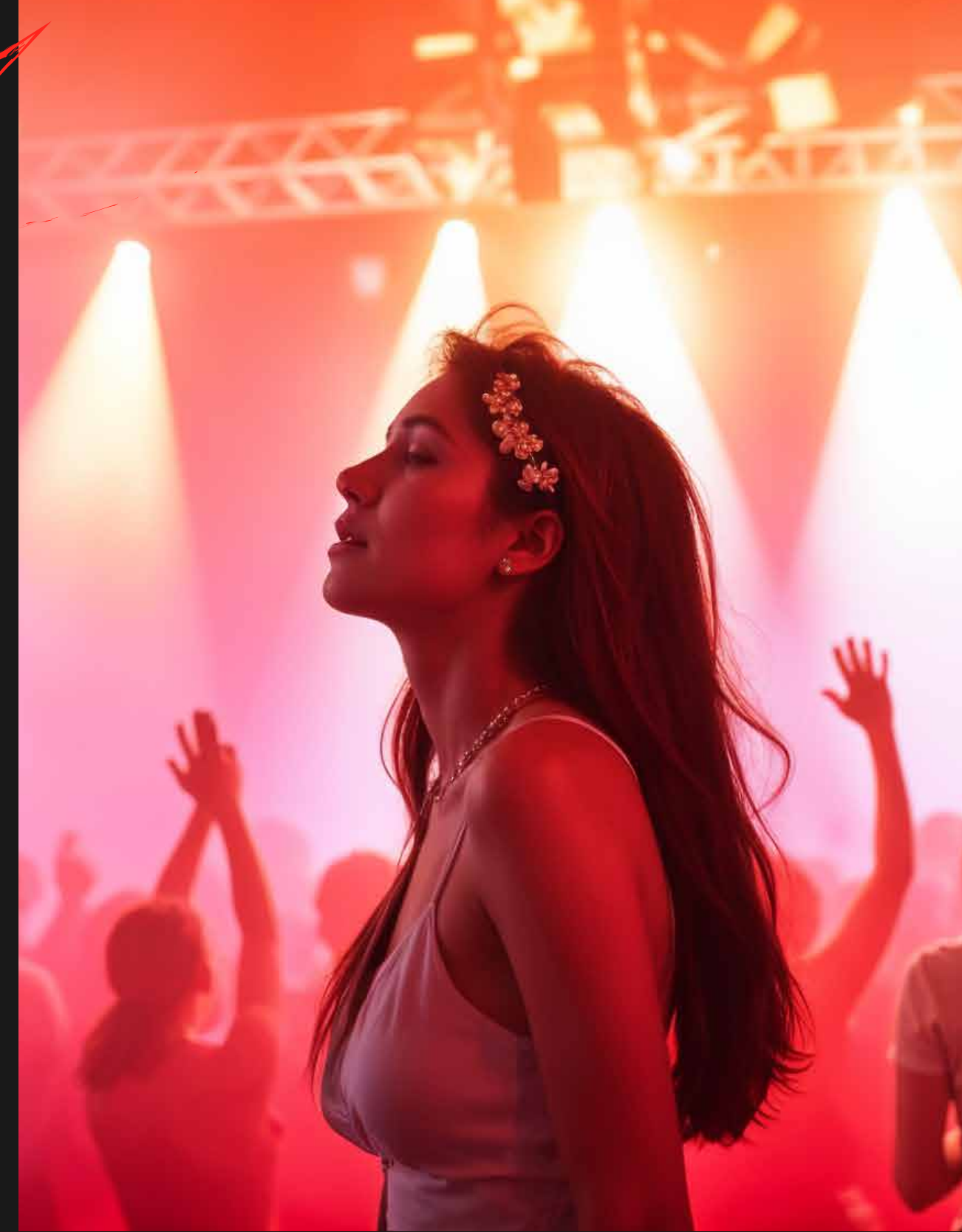


¿y qué
harías
tú?

OPORTUNIDADES PARA TU MARCA



¿y qué harías?



FORMAS DE VINCULACIÓN

- ? Financiamiento directo.
- ? Compra de boletas corporativas.
- ? Patrocinio en especie.
- ? Difusión de campaña institucional.

Cultura que transforma el dolor del bullying en fuerza colectiva.



¿y qué harías?



CATEGORÍA	BRONCE	PLATA	ORO
APORTE DESDE	\$5M	\$10M	\$30M
PRESENCIA EN MARKETING DIGITAL	✓	✓	✓
LOGO EN PANTALLAS Y VALLAS DEL EVENTO	✓	✓	✓
PAQUETE DE ENTRADAS PARA EMPLEADOS	5	10	30
ESPACIO PARA STAND EN EVENTO	-	✓	✓
ZONA VIP PARA 10 PERSONAS	-	-	✓
MERCHANDISING PERSONALIZADO	-	✓	✓
PERMISO PARA ACTIVACIÓN DE MARCA	-	✓	✓

SER PARTE

PATROCINADOR OFICIAL

¿y qué harías?



ESTE FIN DE AÑO REGALA BIENESTAR

Proponemos una alternativa innovadora y significativa a las tradicionales fiestas empresariales de fin de año:

Invita a los hijos de tus colaboradores o clientes a vivir una experiencia cultural, artística y educativa única con ubicación y atención V.I.P.

- 👉 Visibilidad de marca ante más de 5.000 asistentes.
- 👉 Exposición en redes, medios locales y plataformas digitales.
- 👉 Participación en una causa social de alto impacto.



¿y qué
harías

TU?

BENEFICIOS, VISIBILIDAD Y REPUTACIÓN

- ? Descuentos tributarios directos para donantes a ESAL y actualmente postulantes COCREA, materializando un enfoque de RSE.
- ? Asociar tu empresa con un proyecto alineado a los ODS 3, 4, 11 y 17.
- ? Humanizar tu marca, siendo parte de un movimiento sociocultural de alto impacto.
- ? Crear fuertes lazos emocionales con tus audiencias, transformando vidas desde el arte.





TESTIMONIOS Y COBERTURA

10

Instituciones educativas ya están aliadas.

5

Medios de comunicación regional nos respaldan.

10

Influenciadores se sumaron como embajadores.

*¿y qué
harías?*

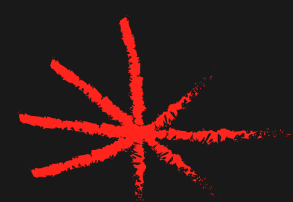




*¿y qué
harías
tú?*



BARRANQUILLA PLAZA DE LA PAZ 12 DICIEMBRE 2025



*Quando el arte habla,
nace una generación
sin miedo.*





¿y qué harías?



PAQUETES CORPORATIVOS DE ENTRADAS

- ? Paquete A: 50 entradas = Platino \$4Mill, VIP\$3 Mill, General\$2 Mill.
- ? Paquete B: 100 entradas + refrigerio = Platino\$11 Mill, VIP\$8.5 Mill, General\$7 Mill.
- ? Paquete C: 200 entradas + refrigerio + souvenirs = Platino\$28 Mill, VIP\$24 Mill, General\$21 Mill.

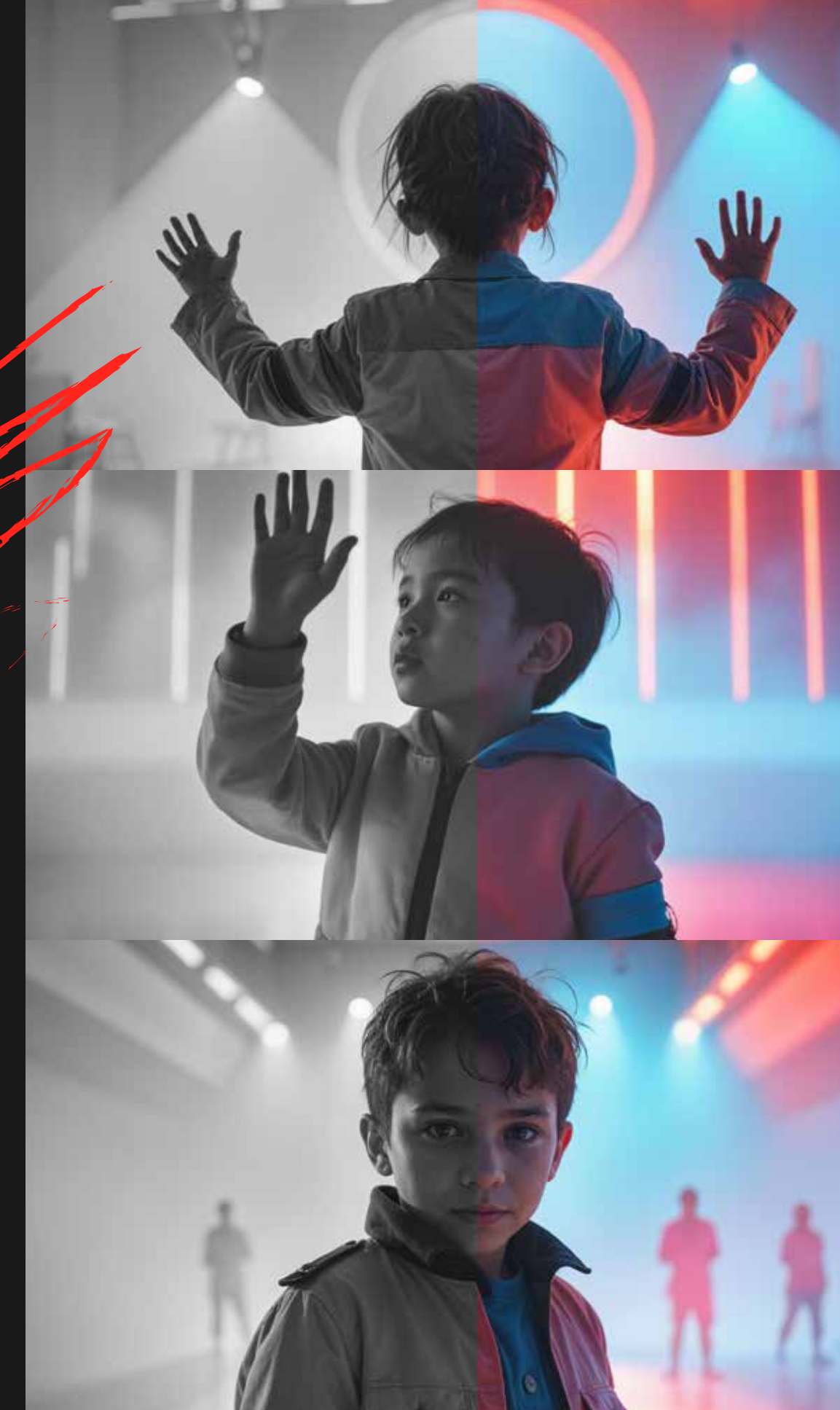
PORTAFOLIO

SHOW MUSICAL DE FIN DE AÑO.

¿y qué harías?



Ache



THANK YOU

CONTÁCTANOS

www.fundacionache.com

313 856 5747 - 605 312 5104

contacto@fundacionache.com

Instagram / Facebook / YouTube: @fundacionache

SOMOS :



ESAL

UN PROYECTO AVALADO POR:



GOBERNACIÓN DEL ATLÁNTICO

ACTUALMENTE POSTULANTES A :

CO-CREA

